	Dokumenttyp Installationsmanual	Dokumentid Klientinstallation FHS - WLAN	1
	Datum 2012-01-12	Version PA1	
Utfärdat av IT\SimonJo	System/Produkt/Projekt/Verksamhet Klientinstallation & konfiguration av WLAN-klient för FHS		

Klientinstallation FHS – WLAN

Innehåll


ÄNDRINGSHISTORIK	1
1 FÖRUTSÄTTNINGAR	1
2 FÖRBEREDELSE.....	2
2.1 WLAN-KORT	2
2.2 SERVICEPACK OCH PATCHAR	2
2.3 TJÄNSTER	2
3 WLAN-KONFIGURATION	2

Ändringshistorik

Datum	Version	Signatur	Ändring
2012-01-12	PA1	SimonJo	Första utkast baserat på Klientinstallation LKL - WLAN

1 Förutsättningar

1. WLAN-kortet aktiverat.
2. Senaste drivrutinen för WLAN-kortet installerad.
3. Minst Windows XP SP2.
4. Tjänsten ”Wireless Zero Configuration” skall ha startmetod Automatisk och vara startad.

	Dokumenttyp Installationsmanual	Dokumentid Klientinstallation FHS - WLAN	2
	Datum 2012-01-12	Version PA1	
Utfärdat av IT\SimonJo	System/Produkt/Projekt/Verksamhet Klientinstallation & konfiguration av WLAN-klient för FHS		

2 Förberedelser

2.1 WLAN-kort

1. Kontrollera att WLAN-kortet är aktivt i BIOS. Flera datormodeller har även en knapp eller funktionstangenter för av och på, se till att det är i PÅ-läge!
2. Kontrollera att du använder en uppdaterad version av drivrutinen för ditt nätverkskort.
3. Uppdatera drivrutinen genom att högerklicka på *Den här datorn*, välj *Hantera*, välj *Enhetshanteraren*, högerklicka på *WLAN-kortet* och välj *Uppdatera drivrutin*.
4. Om ingen nyare drivrutin hittas dubbelkolla på tillverkarens (för nätverkskortet) hemsida om det finns någon nyare drivrutin att ladda hem där och installera isåfall denna.
5. Starta om datorn.

2.2 Servicepack och patchar

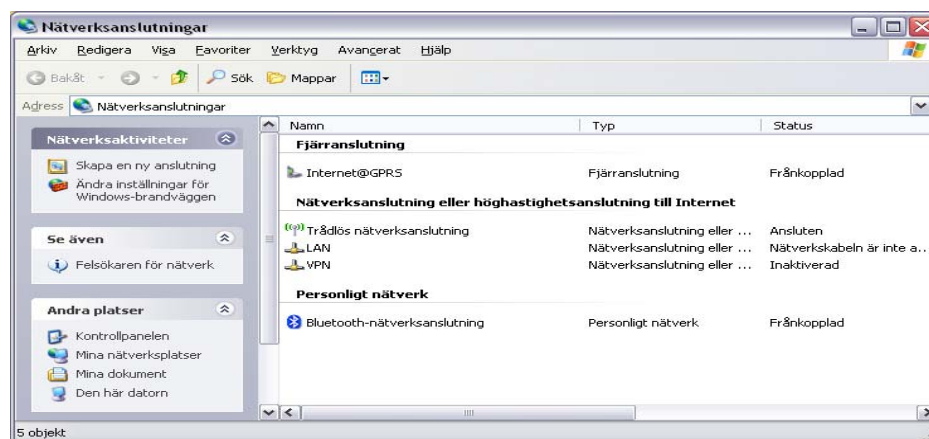
OBS! Använd i första hand Service Pack 3 men i nödfall går det också att använda Service Pack 2.


2.3 Tjänster

Högerklicka på *Den här datorn* och välj *Hantera*. Välj *Tjänster* och bläddra ner till *Wireless Zero Configuration* dubbelklicka på den och ange startmetod till automatisk, klicka verkställ, klicka därefter på starta-knappen och sedan OK.

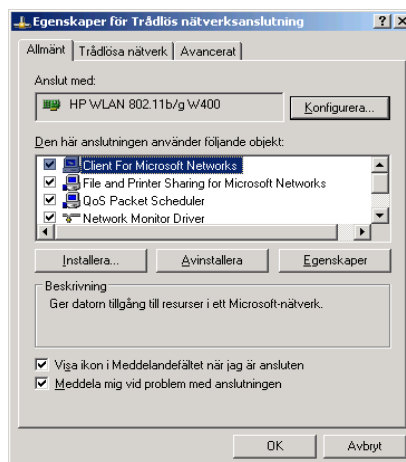
3 WLAN-konfiguration

1. Öppna nätverksanslutningar.

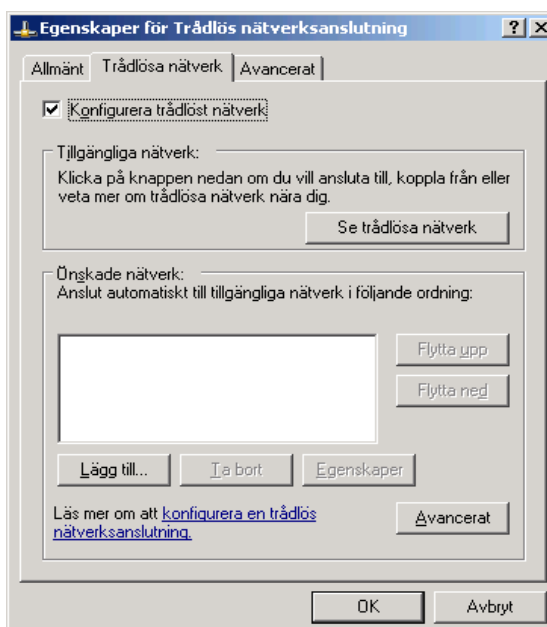


	Dokumenttyp Installationsmanual	Dokumentid Klientinstallation FHS - WLAN	3
	Datum 2012-01-12	Version PA1	
Utfärdat av IT\SimonJo	System/Produkt/Projekt/Verksamhet Klientinstallation & konfiguration av WLAN-klient för FHS		


1. Högerklicka på *Trådlös nätverksanslutning* och välj *Egenskaper*.



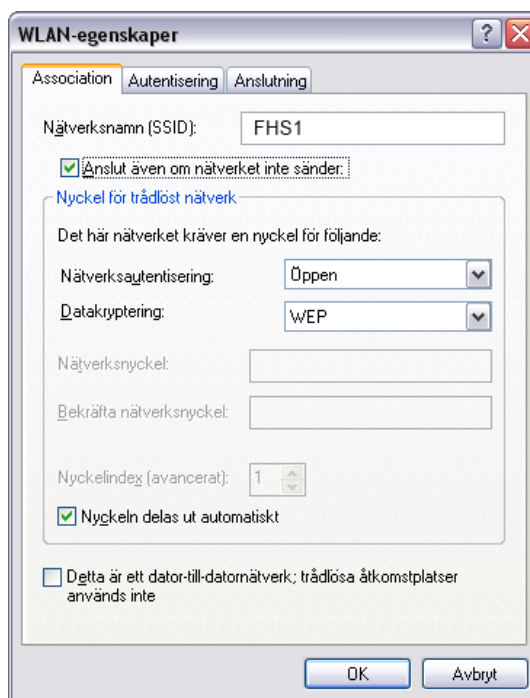
2. Välj fliken *Trådlösa nätverk*




3. Klicka på *Lägg till*.
4. Ange nätverksnamn (SSID): **FHS1**
OBS! Nätverksnamnet är känsligt för stora och små bokstäver!

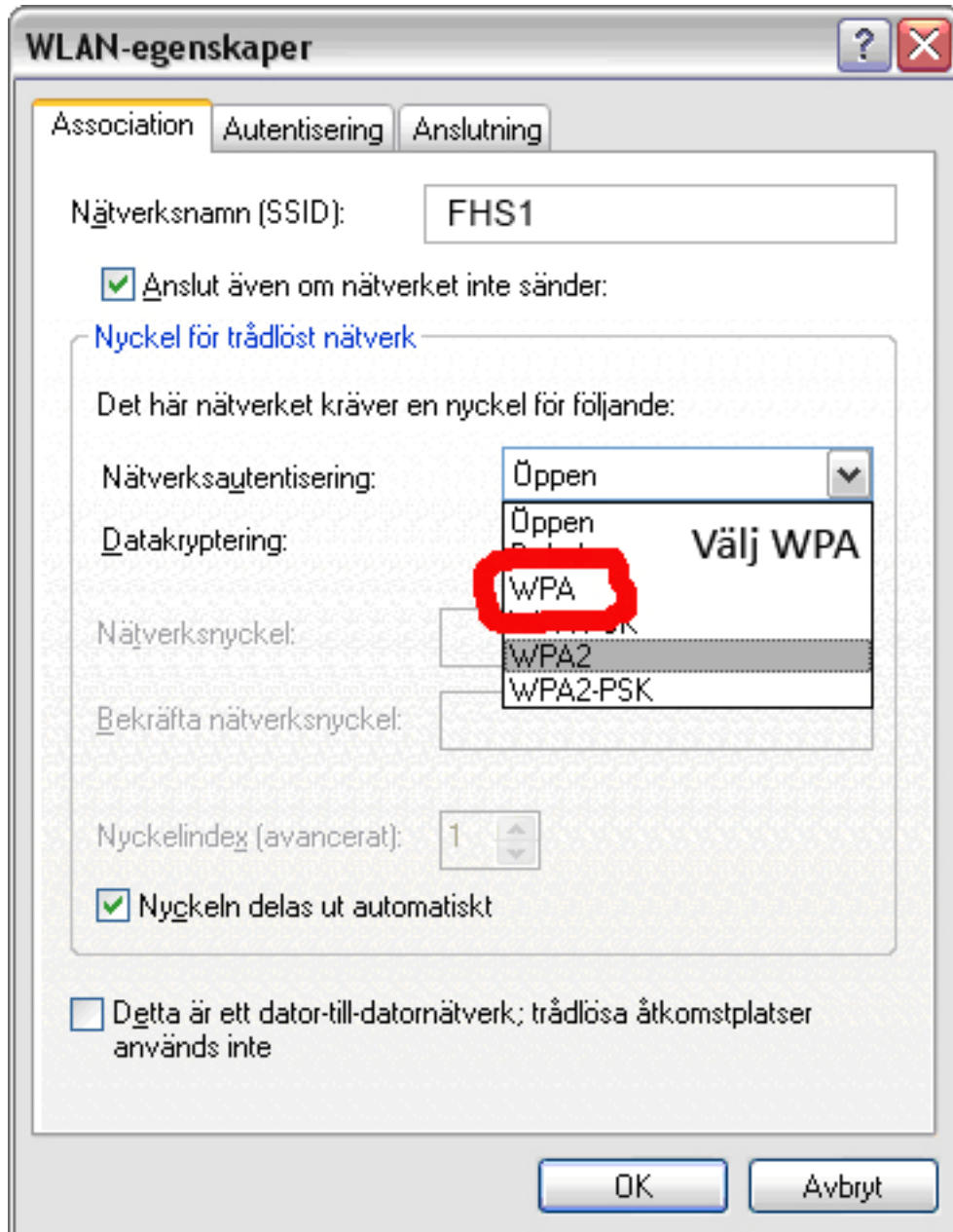
	Dokumenttyp Installationsmanual	Dokumentid Klientinstallation FHS - WLAN	4
	Datum 2012-01-12	Version PA1	
Utfärdat av IT\SimonJo	System/Produkt/Projekt/Verksamhet Klientinstallation & konfiguration av WLAN-klient för FHS		

5. Klicka för: **Anslut även om nätverket inte sänder.**




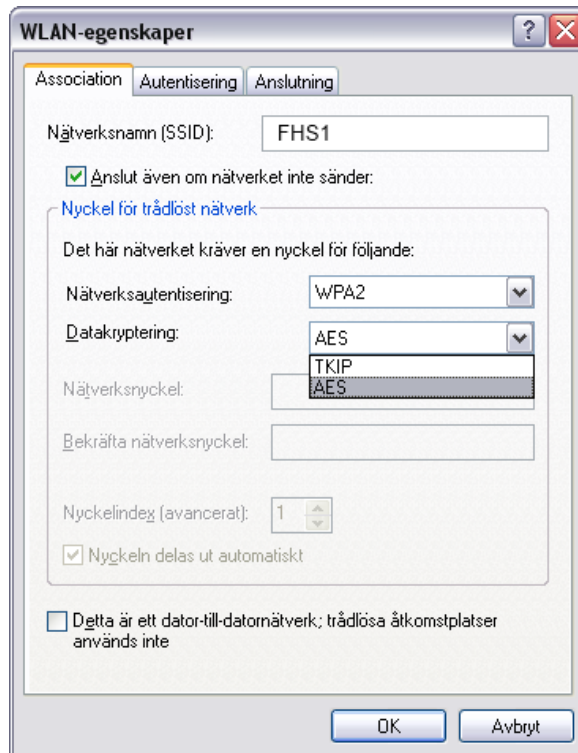
6. Ange *Nätverksautentisering*: **WPA2** genom att expandera alternativen via pilknappen. Äldre datorer har inte stöd för WPA2 välj då WPA istället.

	Dokumenttyp Installationsmanual	Dokumentid Klientinstallation FHS - WLAN	5
	Datum 2012-01-12	Version PA1	
Utfärdat av IT\SimonJo	System/Produkt/Projekt/Verksamhet Klientinstallation & konfiguration av WLAN-klient för FHS		

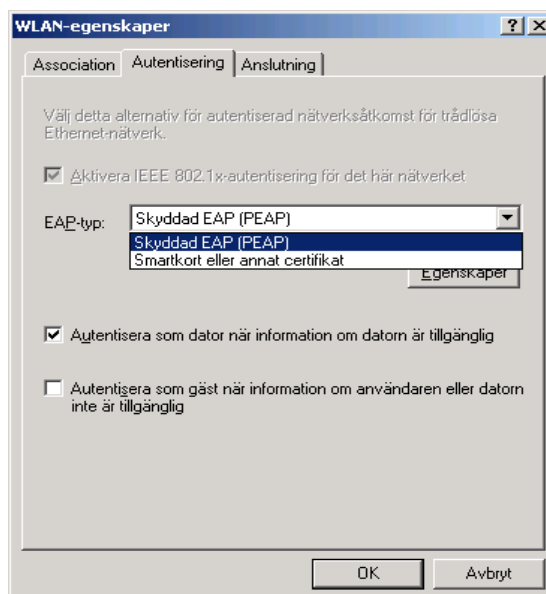



7. **OBS:** Ange Datakryptering: AES vid **WPA2** eller **TKIP** vid **WPA** här.

	Dokumenttyp Installationsmanual	Dokumentid Klientinstallation FHS - WLAN	6
	Datum 2012-01-12	Version PA1	
Utfärdat av IT\SimonJo	System/Produkt/Projekt/Verksamhet Klientinstallation & konfiguration av WLAN-klient för FHS		



8. Klicka på fliken *Autentisering* och välj EAP-typ: **Skyddad EAP (PEAP)**.

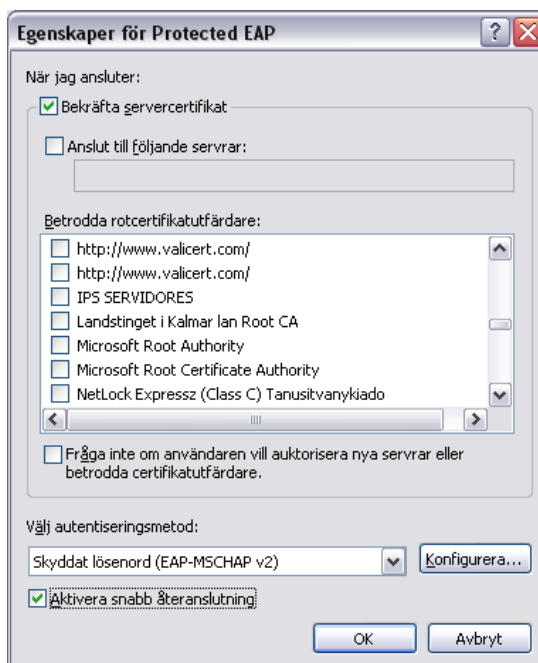


	Dokumenttyp Installationsmanual	Dokumentid Klientinstallation FHS - WLAN	7
	Datum 2012-01-12	Version PA1	
Utfärdat av IT\SimonJo	System/Produkt/Projekt/Verksamhet Klientinstallation & konfiguration av WLAN-klient för FHS		

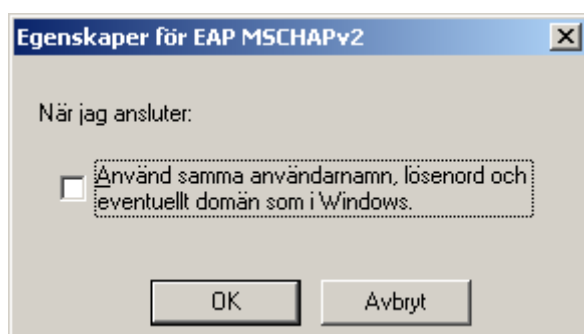
9. Klicka på knappen *Egenskaper*.


Bocka för **Aktivera snabb återanslutning**.

Spara ”Egenskaper för Protected EAP” genom att klicka **OK**.

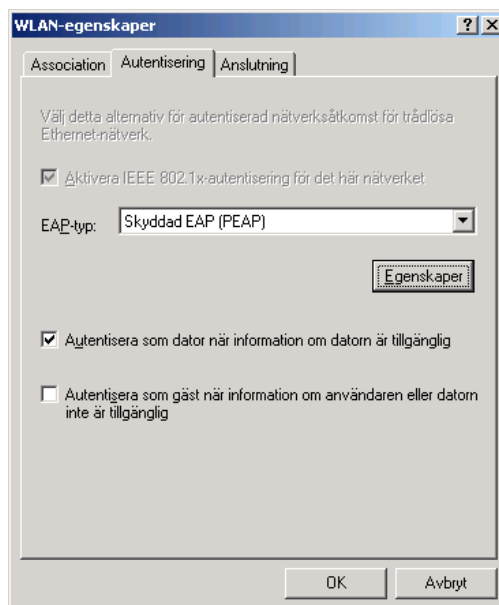



10. Klicka på Konfigurera. Bocka ur ”Använd samma användarnamn, lösenord och eventuellt domän som i Windows”.



	Dokumenttyp Installationsmanual	Dokumentid Klientinstallation FHS - WLAN	8
	Datum 2012-01-12	Version PA1	
Utfärdat av IT\SimonJo	System/Produkt/Projekt/Verksamhet Klientinstallation & konfiguration av WLAN-klient för FHS		

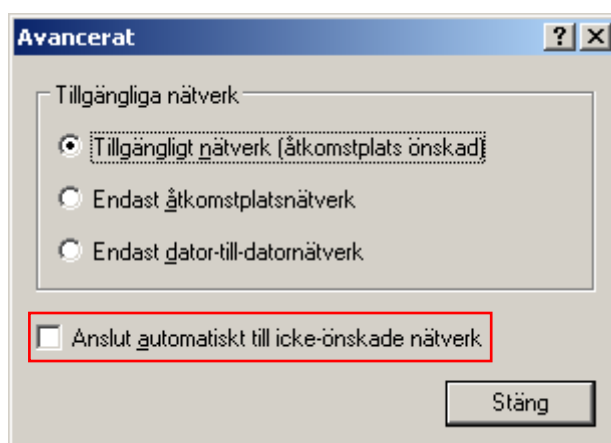
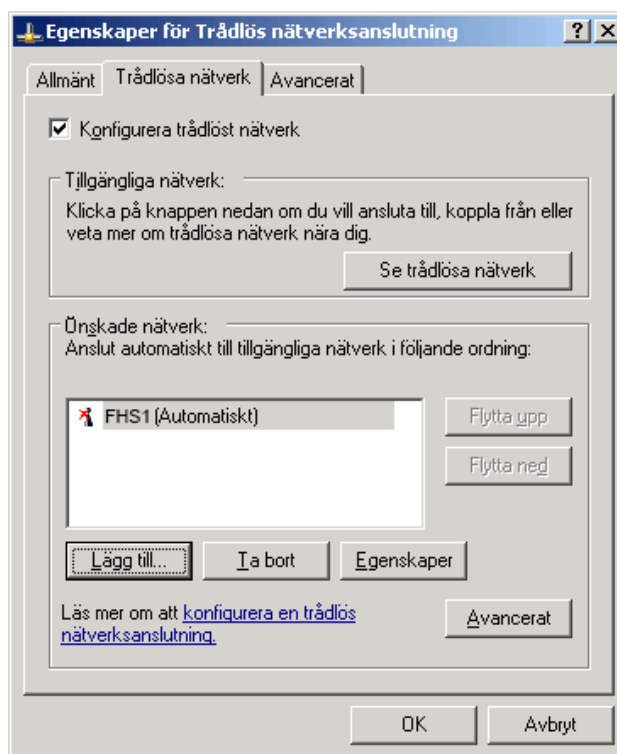
11. Klicka OK igen för att spara ”WLAN-egenskaper”.




	Dokumenttyp Installationsmanual	Dokumentid Klientinstallation FHS - WLAN	9
	Datum 2012-01-12	Version PA1	
Utfärdat av IT\SimonJo	System/Produkt/Projekt/Verksamhet Klientinstallation & konfiguration av WLAN-klient för FHS		

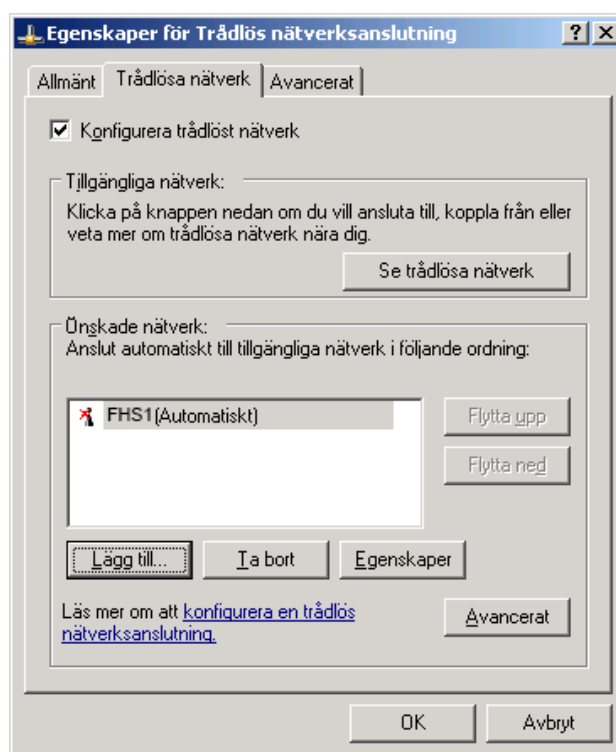
12. Obs! om det finns flera ”Önskade nätverk” i listan, se då till att FHS1 ligger överst!

Klicka på knappen *Avancerat*, kontrollera i fönstret som öppnas att ”Anslut automatiskt till icke-önskade nätverk” **inte** är förbockat.

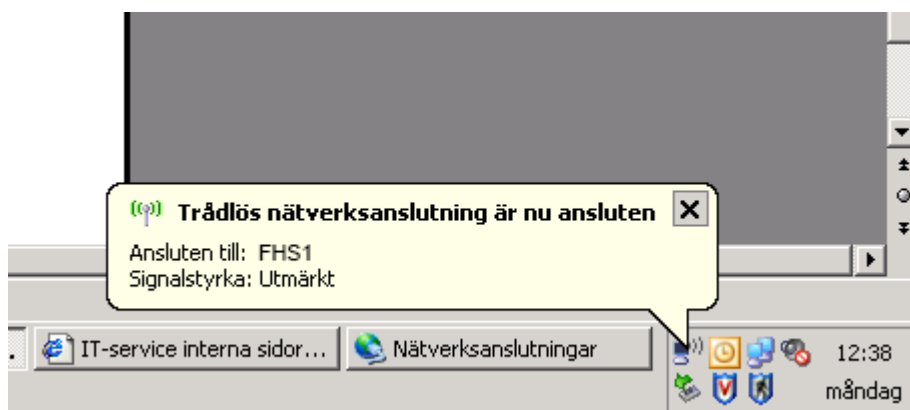



	Dokumenttyp Installationsmanual	Dokumentid Klientinstallation FHS - WLAN	10
	Datum 2012-01-12	Version PA1	
Utfärdat av IT\SimonJo	System/Produkt/Projekt/Verksamhet Klientinstallation & konfiguration av WLAN-klient för FHS		

13. Klicka OK för att spara "Egenskaper för trådlös nätverksanslutning".

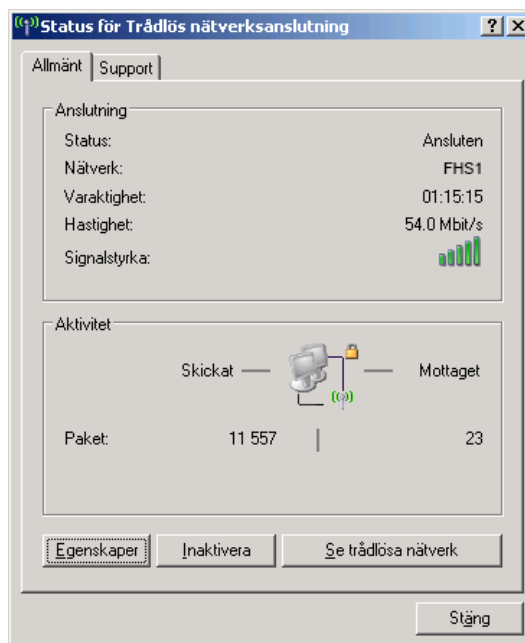


14. Om datorn är inom räckvidden för en accesspunkt så poppar det efter en stund upp ett meddelande enligt bilden (kan ta upp till 1 minut), detta är ett bevis på att konfigurationen har lyckats.



	Dokumenttyp Installationsmanual	Dokumentid Klientinstallation FHS - WLAN	11
	Datum 2012-01-12	Version PA1	
Utfärdat av IT\SimonJo	System/Produkt/Projekt/Verksamhet Klientinstallation & konfiguration av WLAN-klient för FHS		

15. Vill man se ytterligare information dubbelklicka på WLAN-ikonen, då får man upp ”Status för Trådlös nätverksanslutning”.



1. Med knappen **Se trådlösa nätverk** kommer man in på Windows Wireless Zero Configuration Tool.

