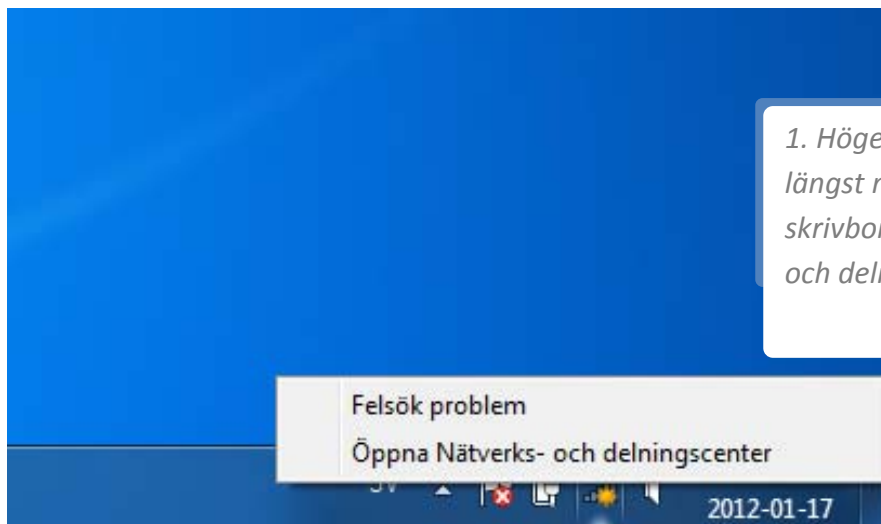
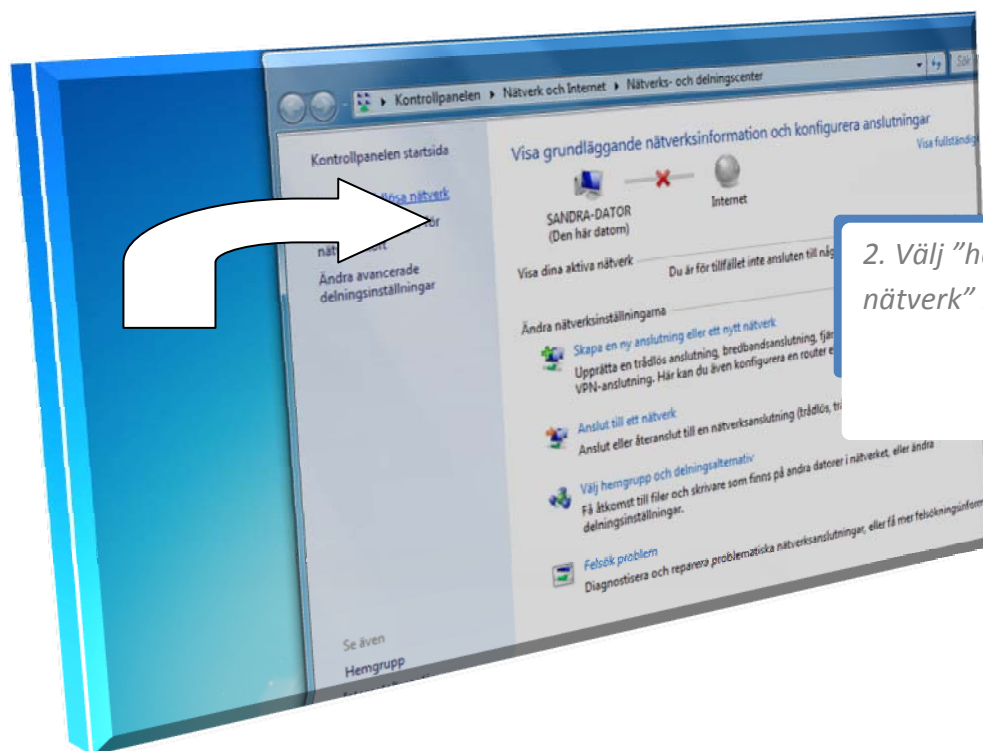


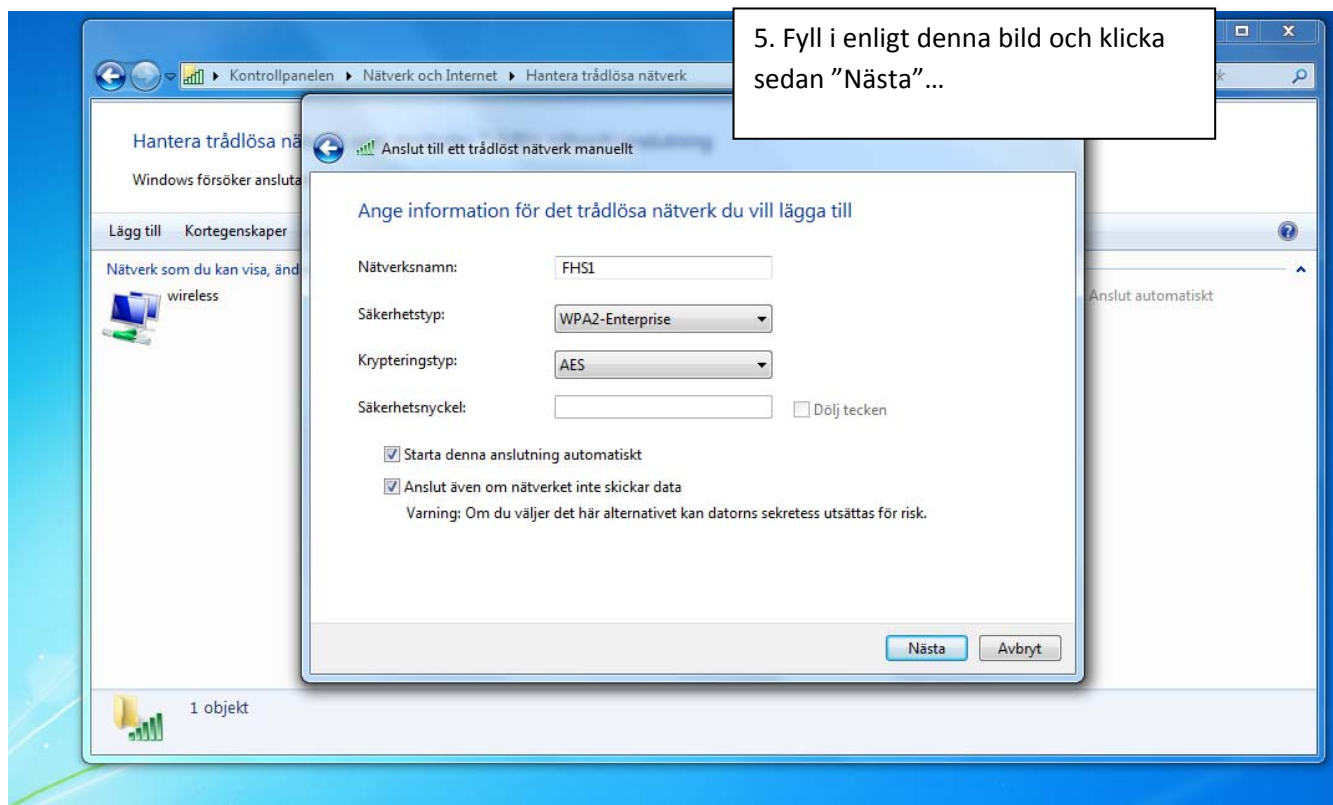
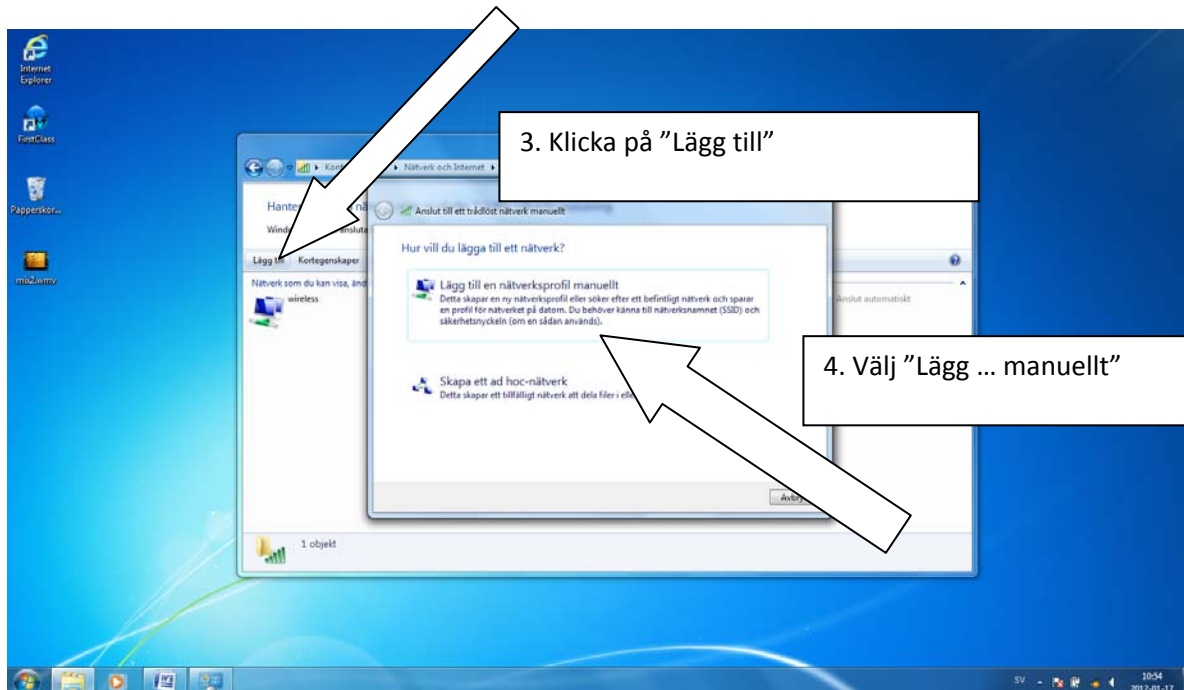
Att ansluta till Ölands folkhögskolas trådlösa nätverk. Windows 7

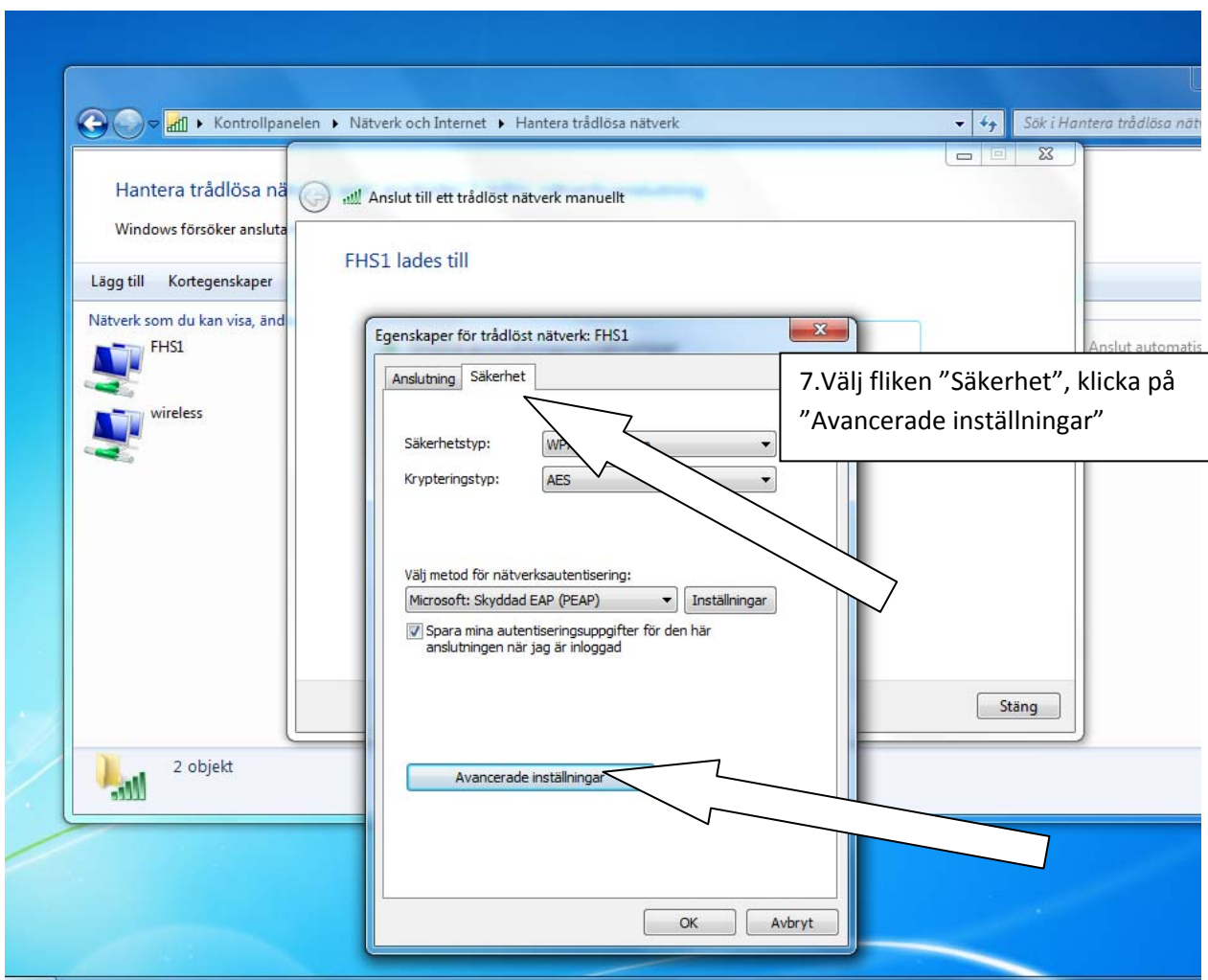
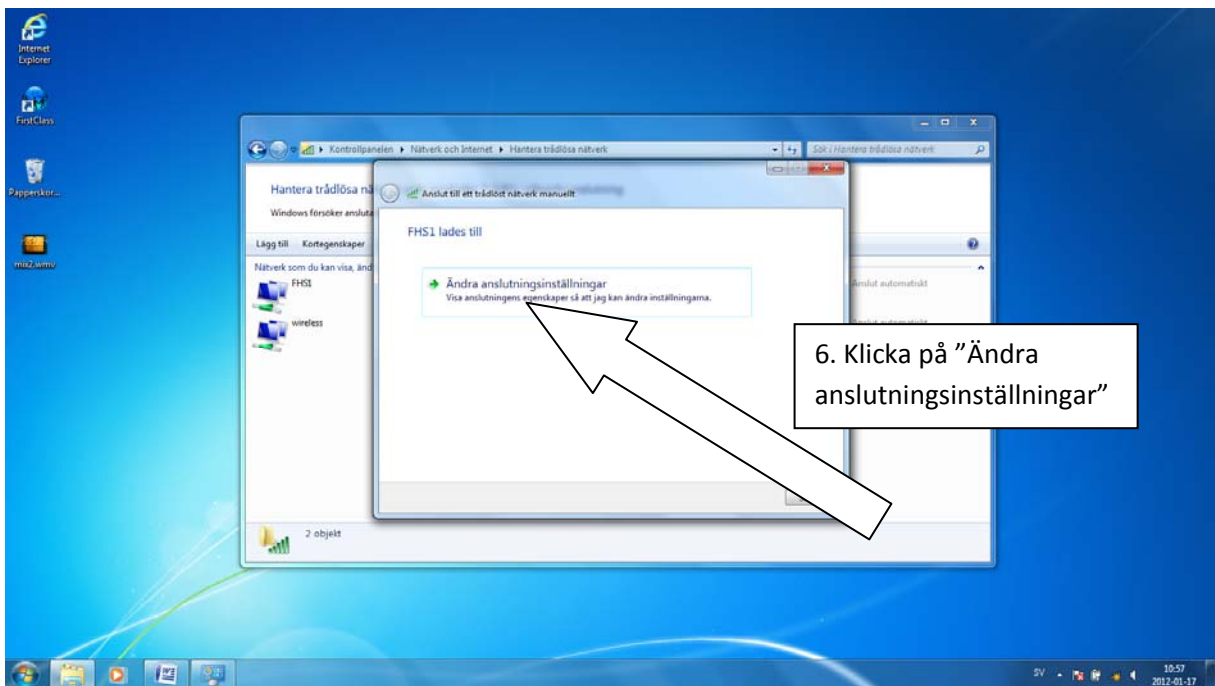


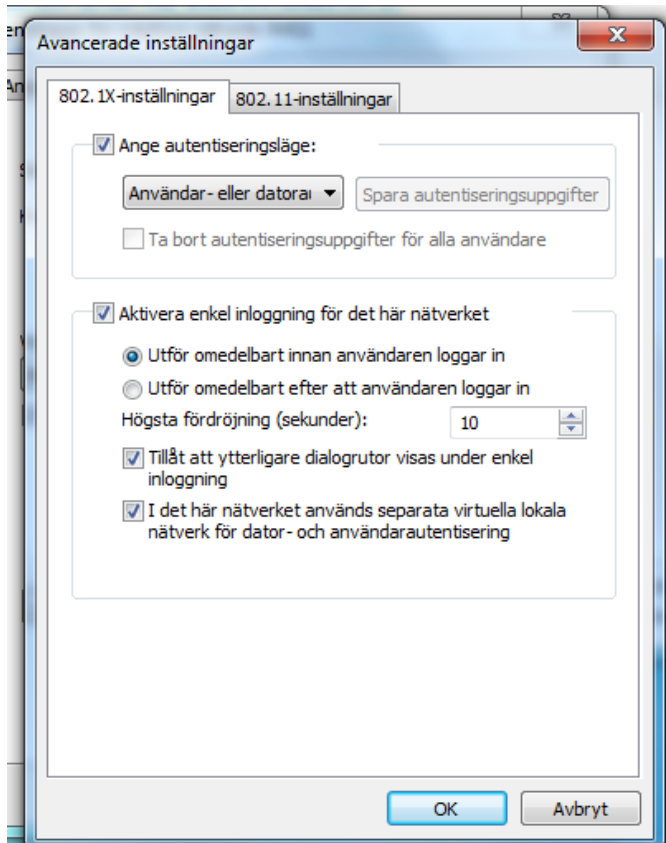
1. Högerklicka på nätverksikonen längst ner i höger hörna på skrivbordet. Välj "öppna nätverks- och delningscenter"



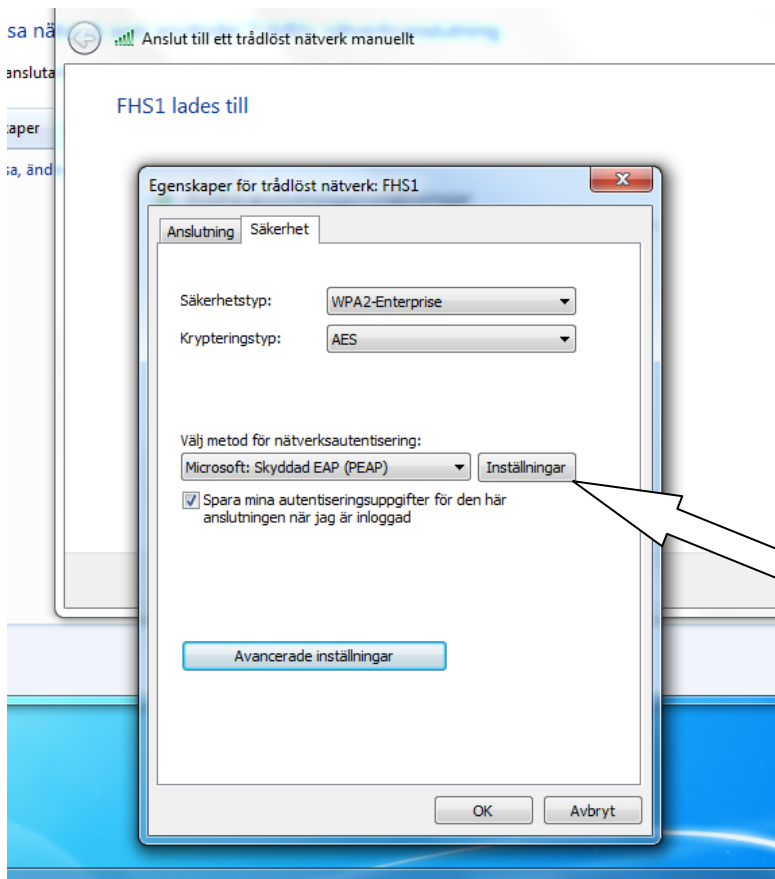
2. Välj "hantera trådlösa nätverk" i vänsterspalten.



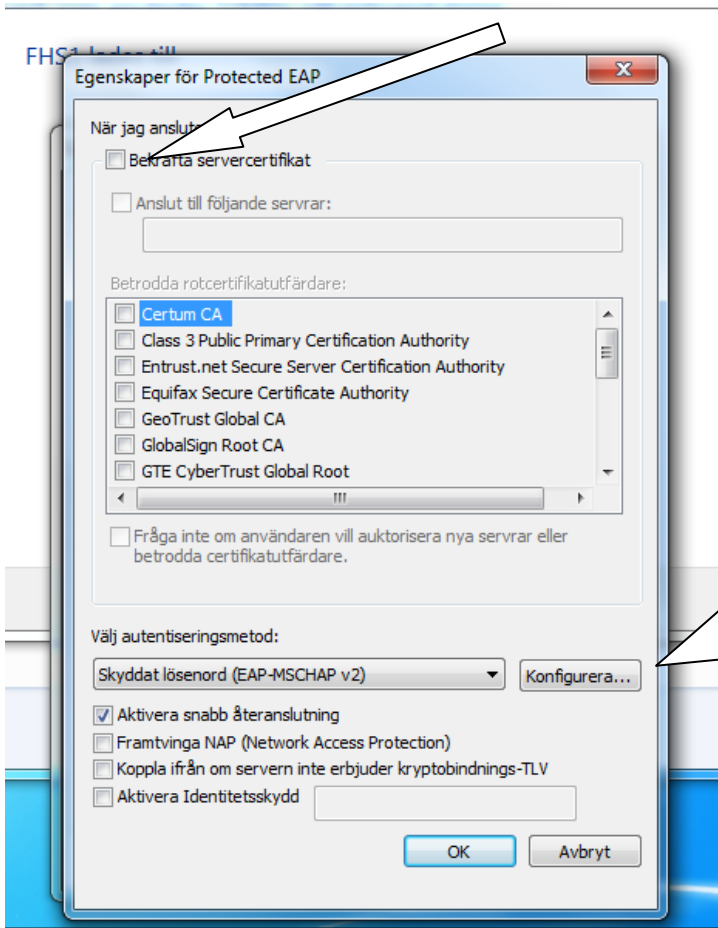




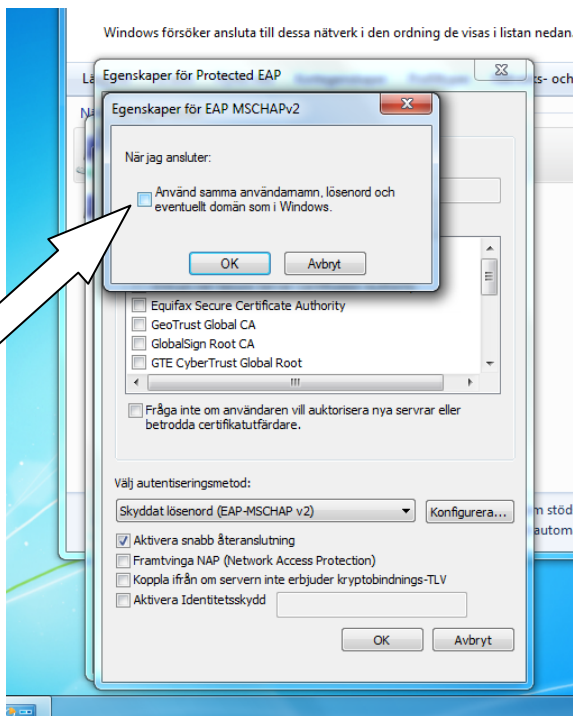
8. Så här ska det se ut, gör de ändringar du behöver och klicka sedan ok ...



9. Klicka på inställningar



10. Ändra så att det ser ut så här ...
Klicka sedan på "Konfigurera"



11. Denna ruta ska INTE vara förbockad, klicka ok...

12. Klicka ok, ok, stäng och kryssa ner sista rutan.
Gå ner till höger bland nätverken och välj att ansluta till FHS1. Logga in med dina vanliga inloggningsuppgifter. Detta sker därefter automatiskt när du startar datorn.